

acciaio per c.a.

ACCIAIO NERVATO B450C ANTISISMICO

Tipologia in barre a misura

Diametro mm	Lunghezza mt
6 - 50	6 - 24

Tipologia in barre L.C

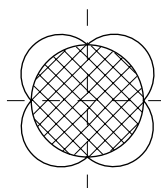
Diametro mm	Lunghezza mt
6 - 50	6 - 12

Peso al mt

Norma	Denominazione	Re ($\geq N/mm^2$)	Rm ($\geq N/mm^2$)	Allungamento % (5d)
D.M.09.01.96	FeB44K/S	430	540	12

Norma	Denominazione	Re ($\geq N/mm^2$)	Rm ($\geq N/mm^2$)	Allungamento % (Agt)
D.M.14.01.2008	B450C	450	540	$\geq 7,5$

Diametro mm	Peso Kg/m
5	0,154
6	0,222
7	0,302
8	0,395
9	0,499
10	0,617
11	0,746
12	0,888
13	1,04
14	1,21
16	1,58
18	2,00
20	2,47
22	2,98
24	3,55
25	3,85
26	4,17
28	4,83
30	5,55
32	6,31



Sezione filo nervato
 $\varnothing (6 \div 16 \text{ mm})$

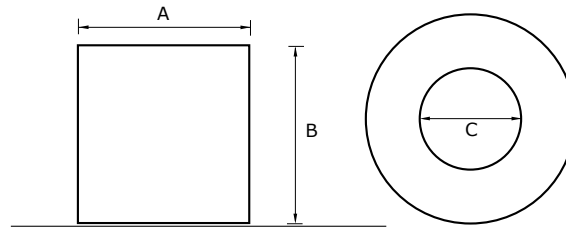
Tipologia in rotoli

Diametro mm
6 - 16

Norma	Denominazione	Re ($\geq N/mm^2$)	Rm ($\geq N/mm^2$)	Allungamento % (5d)
D.M.09.01.96	FeB44K	430	540	12

Norma	Denominazione	Re ($\geq N/mm^2$)	Rm ($\geq N/mm^2$)	Allungamento % (Agt)
D.M.14. 01. 2008	B450C	450	540	$\geq 7,5$

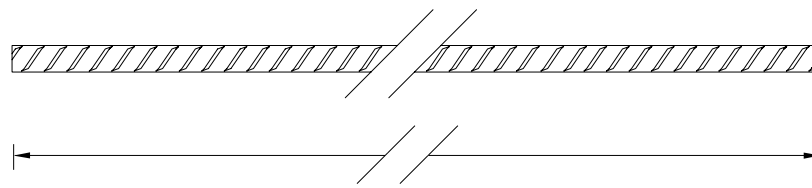
ACCIAIO LISCIO E NERVATO B450A ANTISISMICO



Tipologia in rotoli

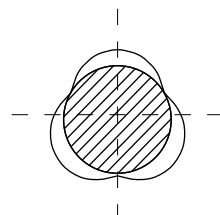
Bobine Kg	A mm	B mm	C mm
500	750	600	600
1000	900	600	600
1500	950	600	600
2000	1050	600	600
3000	1150	750	600
4000	1150	1000	600
5000	1250	1000	600

Tipologia in barre a misura

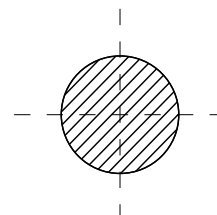


200 ÷ 12000 mm

A RICHIESTA

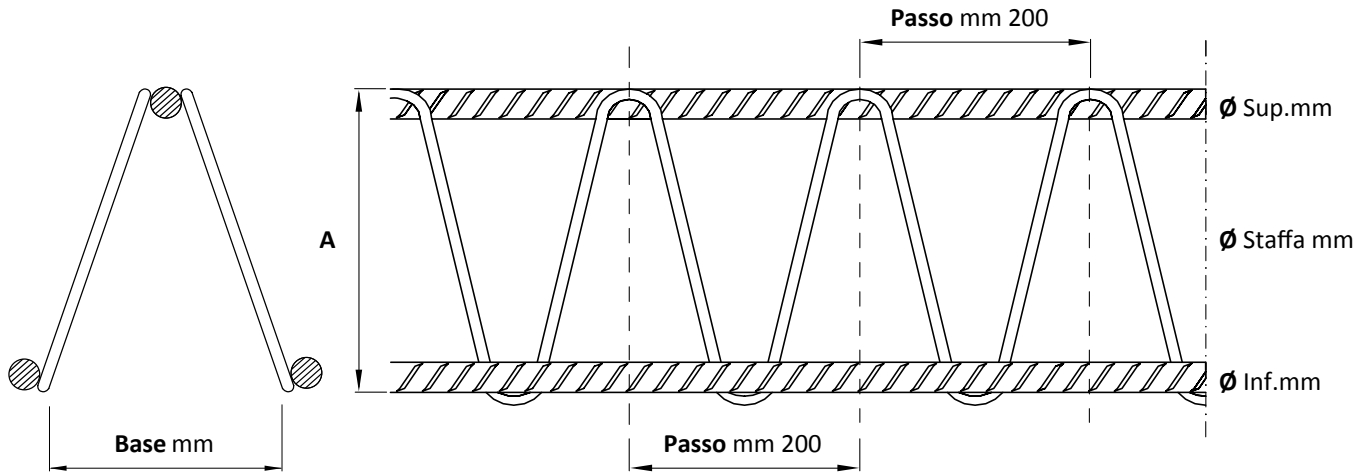


Sezione filo nervato
Ø (4 ÷ 10 mm)



Sezione filo liscio
Ø (3 ÷ 10 mm)

TRALICCIO STANDARD

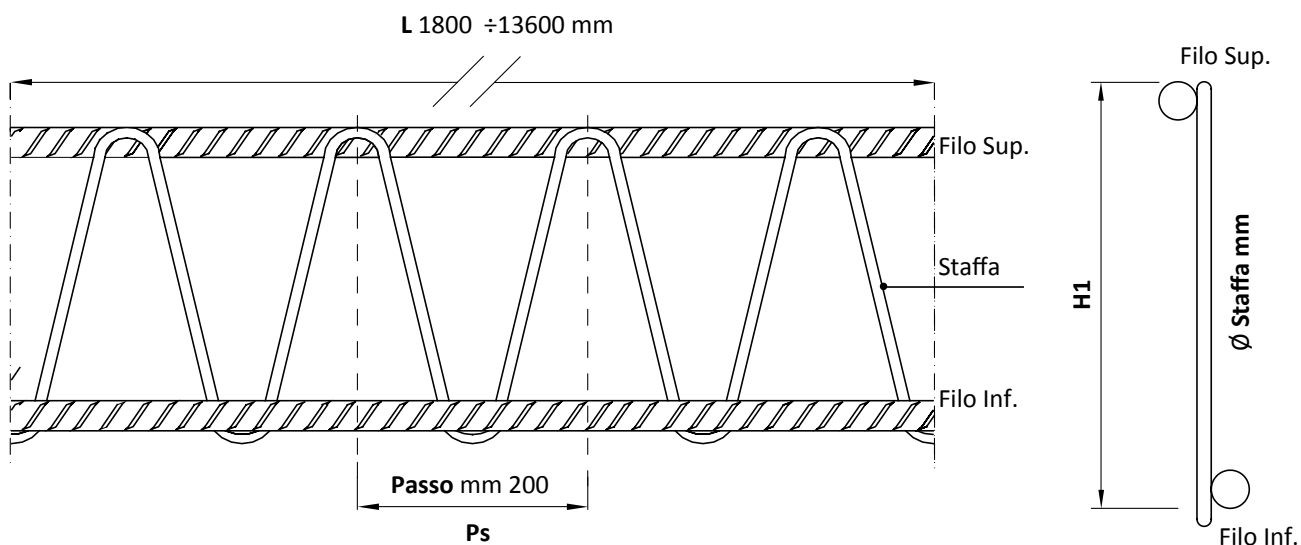


A mm	Ø Inf. Mm	Ø Sup.mm	Ø Staffa mm	Lung mm	Kg/m2	Q.per pacco
95	5	7	5	6	1,06	140
95	5	7	5	12	1,06	140
125	5	7	5	12	1,13	140
165	5	7	5	12	1,24	105
165	8	10	6	12	2,32	60
165	8	12	7,2	12	2,9	48
205	5	8	5	12	1,42	90
205	8	10	6	12	2,48	60
205	8	12	7,2	12	3,13	48
225	6	8	6	12	1,97	60
270	6	8	6	12	2,13	60
300	6	8	6	12	2,23	48
350	8	8	7,2	12	3,35	35

TRALICCIO A MISURA

A mm	Ø Inf. Mm	Ø Sup.mm	Ø Staffa mm	Base mm (interno staffa)
75 ÷ 370	5 ÷ 16	6 ÷ 16	4 ÷ 10	70 ÷ 100

MONOTRALICCIO

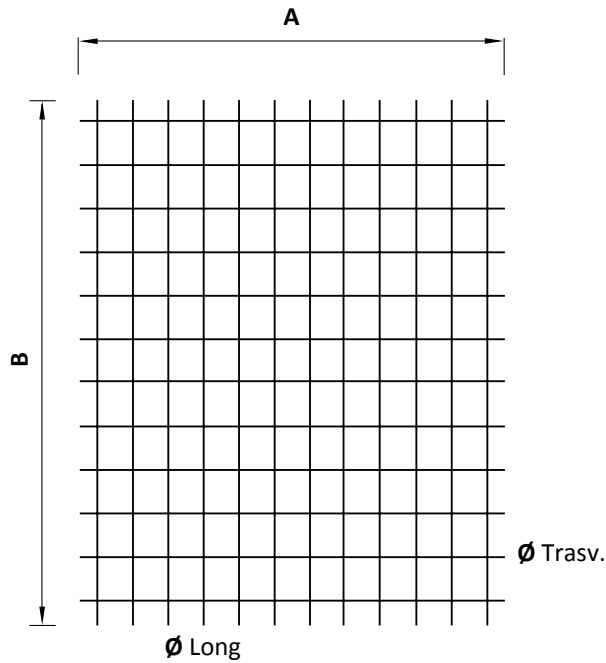


MONO UNIFER

H1 mm	Ø Sup. mm	Ø Staffa mm	Ø Inf. Mm	Ps mm	L mm
110 ÷ 300	5 ÷ 16	5 ÷ 10	5 ÷ 16	200	1800 ÷ 13600

A richiesta versione speciale con staffa inox per abbattere trasmittanza termica

RETE ELETTRICALDATA A MISURA

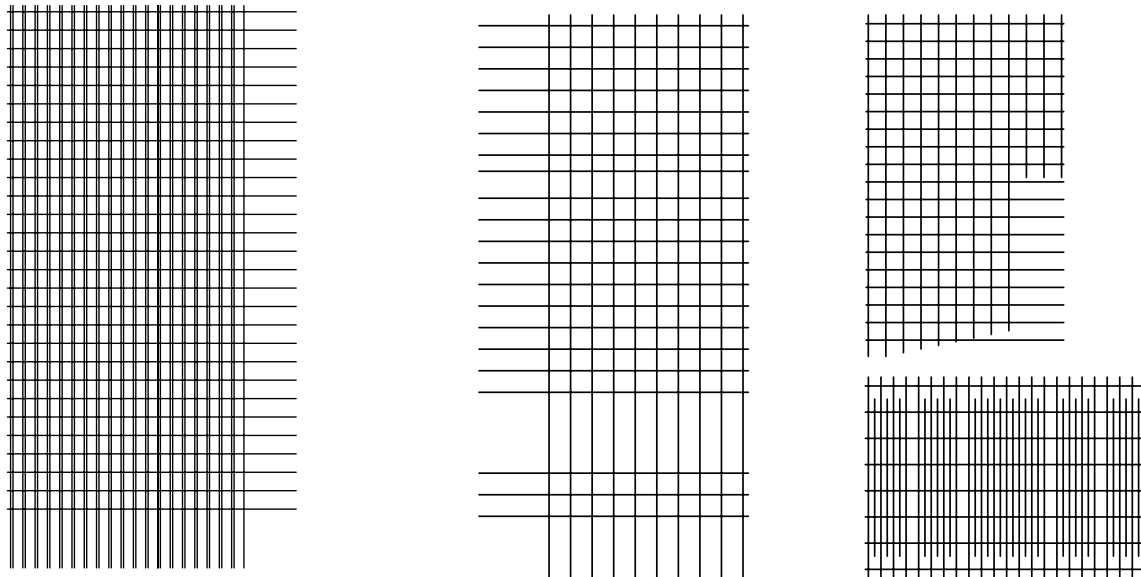


Quantità reti per pacco

Ø	Pz
5/5	100
5/6	90
5/7	80
5/8	75
6/6	80
6/8	70
8/8	60
10/10	50
10/12	45
12/12	40
14/14	30
16/16	20
16/25	10

A mm	B mm	Ø Trasn	Ø Long
200 ÷ 3600	200 ÷ 12000	4 ÷ 16	4 ÷ 25

RETE ELETTRICALDATA STRUTTURALE



RETE ELETTROSALDATA STANDARD

FORMATO 2250 x 4000					FORMATO 2000 x 3000			
diam. mm	maglia mm	composizione pacco in fogli	peso kg/m ²	peso pacco kg	maglia mm	composizione pacco in fogli	peso kg/m ²	peso pacco kg
5	100x100	50	3,11	1401	100x100	100	3,08	1848
5	150x150	100	2,07	1860	150x150	100	2,10	1262
5	200x200	100	1,59	1432	200x200	100	1,54	924
6	100x100	50	4,49	2020	100x100	50	4,43	1330
6	150x150	50	2,98	1340	150x150	50	3,03	910
6	200x200	50	2,29	1032	200x200	50	2,22	666
8	100x100	25	7,98	1795	100x100	50	7,90	2369
8	150x150	50	5,30	2384	150x150	50	5,37	1617
8	200x200	50	4,08	1835	200x200	50	3,95	1183
10	200x200	25	6,37	1434	200x200	25	6,17	925
12	200x200	25	9,18	2064	200x200	25	8,88	1332
14	200x200	30	12,48	3369	200x200	30	12,48	2246
16	200x200	20	16,32	2938	200x200	20	16,32	1958

RETE STANDARDIZZATA					FORMATO 2470x6000				
diam. mm	maglia mm	composizione pacco in fogli	peso kg/m ²	peso pacco kg	diam. mm	maglia mm	composizione pacco in fogli	peso kg/m ²	peso pacco kg
5	150x150	50	2,08	1546	5	200x200	100	1,58	2342

FORMATO 1180X 6000												
Ø Fili (mm)		Maglia (mm)		Pannello (mm)		N° fili (mm)		Sporgenza (mm)		Peso Pannello		N° Pannelli
Long	Trasv.	Long	Trasv.	Largh.	Lungh	Long	Trasv.	Long	Trasv.	Tot Kg	Kg/m2	per pacco
5	5	190	250	1180	6000	7	24	125	20	11,31	1,59	100

RETI PER SETTI ARMATI									
Ø Fili (mm)		Maglia (mm)		Pannello (mm)		Peso Pannello		N° Pannelli	
Long	Trasv.	Long	Trasv.	Largh.	Lungh	Tot Kg	Kg/m2	per pacco	
8	6	300	150	2300	2850	18,7	2,85	50	
8	6	300	150	2300	3500	20,76	2,57	50	
8	6	300	150	2300	3200	18,79	2,55	50	
8	7	200	150	2300	2850	26,7	4,07	50	
8	7	200	150	2300	3500	29,78	3,7	50	

FILO RICOTTO NERO

Materiale conforme alla normativa UNI 3598-5598/71 UNI EN 10218/1

N°	diam.	B.W.G. mm	ASWG mm	1 kg = metri	100 metri = kg
5	1,0	5,58	5,26	164,00	0,609
6	1,1	5,15	4,87	136,00	0,737
7	1,2	4,57	4,51	114,00	0,877
8	1,3	4,19	4,11	97,00	1,029
9	1,4	3,75	3,76	83,80	1,193
10	1,5	3,4	3,43	73,00	1,370
11	1,6	3,04	3,05	64,20	1,550
12	1,8	2,76	2,68	50,12	1,984
13	2,0	2,41	2,32	40,59	2,466
14	2,2	2,04	2,03	33,51	2,984
15	2,5	1,82	1,83	28,16	3,351
16	2,7	1,65	1,58	22,50	4,445
17	3,0	1,47	1,37	18,02	5,549
18	3,5	1,24	1,20	14,03	7,127
19	4,0	1,06	1,04	10,66	9,380
20	4,5	0,88	0,88	8,39	11,918
21	5,0	0,81	0,80	6,76	14,792